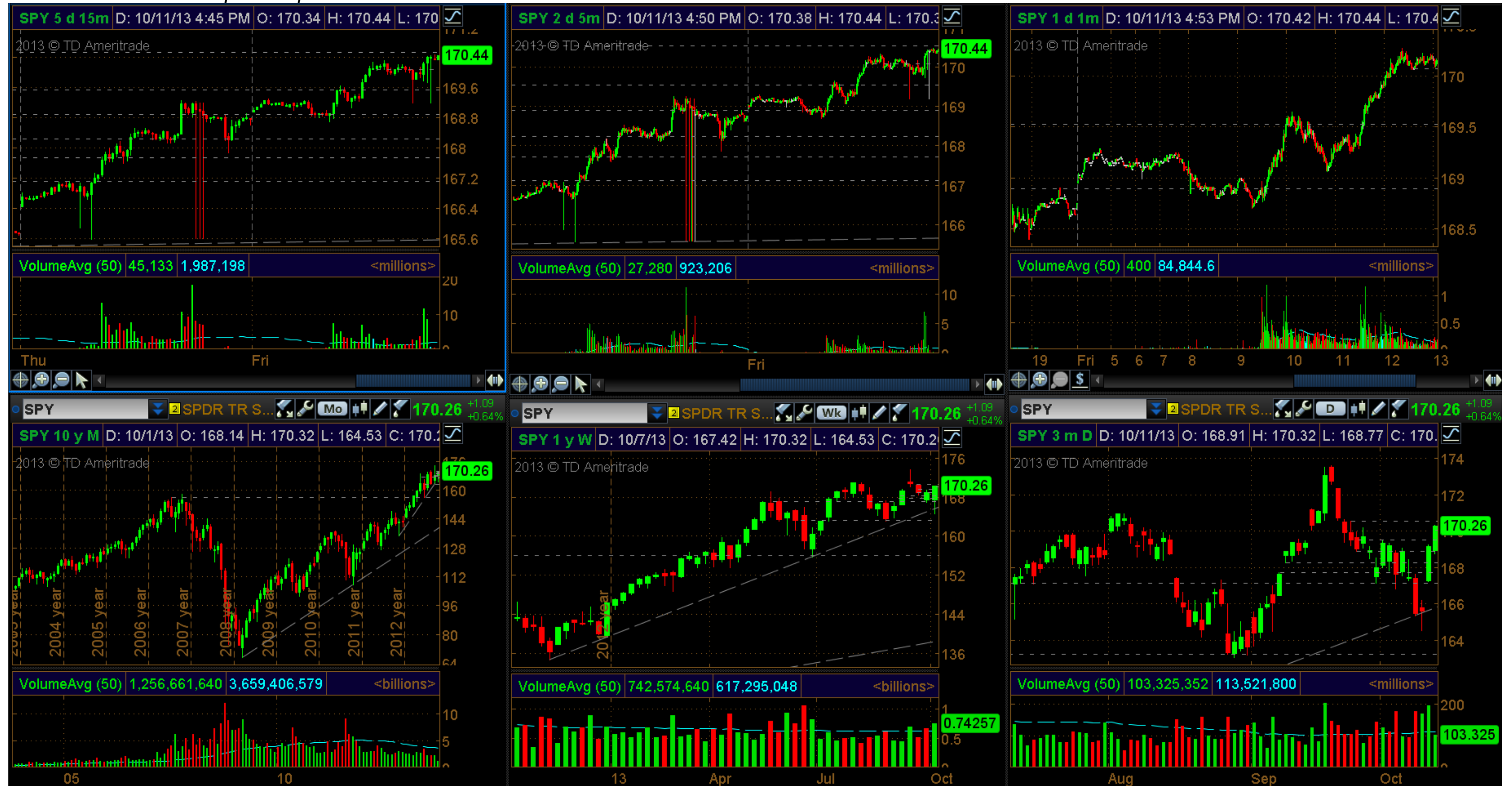


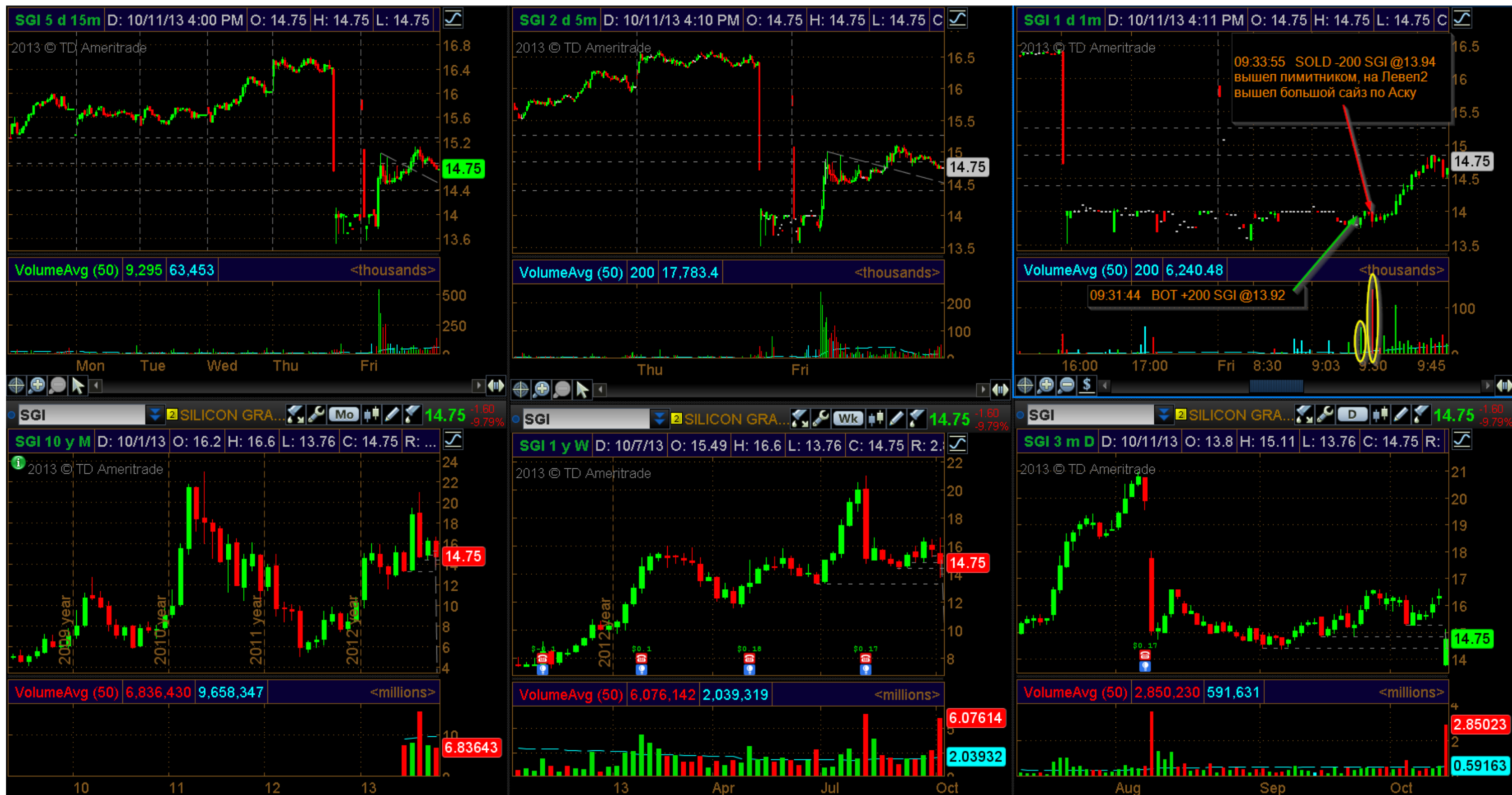
*2013/10/11*

## 2013/10/11 Индекс широкого рынка SPY



Судя как в предыдущую торговую сессию индекс широкого рынка открылся с разрывом вверх и на больших объёмах стал расти от уровня диагональной поддержки (смотреть недельный и дневной график), то было логичным ожидать дальнейшего роста цен сегодня, и наверное, последующую неделю. На 15, 5, и 1 минутках большую половину дня, до обеда, цены росли предсказуемо, от уровня к уровню. В соответствии с этим анализом я брал акции для торговли, которые имели возможности роста (кроме банковского сектора, который при положительной отчетности всегда падает).

## Трейд в SGI 2013/10/11 (9:31)



Покупал по 13,92 (2 лота), покрыл по 13,94 (2 лота). Вход был после удержания бида и при разборе асков по ленте. Это подтверждает минутка — предыдущий бар имел большой объём. Стал быстро выходить из позиции, когда на стороне медведей, в ливел 2 был большой аск на 240 лотов, который с первого раза не удалось разобрать. Плюс этот аск находился на круглом уровне 14.

**Описание паттерна.**

Геп даун у ближайшего уровня поддержки (смотри недельный график), на растущем рынке, при чем цена на открытии не стала валиться, а объём рос. Вывод, будут пытаться закрывать окно, движением вверх.

**Описание ленты.**

По ленте было удержание беда, из-за чего я влез в акцию, но сразу стал выходить из-за большого сайза по аску (240), который не могли сразу разобрать, и цена, от которого, начинала шустро идти вниз.

**Мои ошибки?**

Ошибок не заметил.

**Что я могу сделать лучше?**

В данной ситуации логично было бы заходить от уровня 14, но там бы не дали привлекательную цену в 14,01 или 14,03. На открытии это проблематично. Считаю, что поступил правильно.

**Эмоции?**

Нет.

# Трейд в SGI 2013/10/11 (9:38)



Покупал по 13,98 (2 лота). Стоп сразу выставил по 13,92 за хант ордером (по 19.33 стоял покупатель, а цены по бидам в ленте проходили в спреде по 19,335, 19,34, 19,35 большими объёмами, при этом до входа стали разбирать аск по 240, а аск не обновлялся, и цены от него уже не бегали вниз). Покрывл часть позиции по цене перед уровнем сопротивления лимитником 14,41 (1 лот). В течении большей половины дня акция на уровне 14,50 строила консолидацию, в ней был покупатель по цене 14,50 (30 лотов), соответственно за эту цену, по 14,49, я поставил стоп оред на 1 лот (сделки по поддержке проходили, в основном, по 14,501 — 14,52 и выше. Затем, в обед, передвинул стоп ордер до 14,84 (под уровень поддержки, после чего был выбит из позиции).

### **Описание паттерна.**

Геп даун у ближайшего уровня поддержки (смотри недельный график), на растущем рынке, при чем цена на открытии не стала валиться, а объём рос. Вывод, будут пытаться закрывать окно, движением вверх.

### **Описание ленты.**

По ленте было удержание бида, из-за чего я влез в акцию, но сразу стал выходить из-за большого сайза по аску (240), который не могли сразу разобрать, и цена, от которого, начинала шустро идти вниз.

Позднее, стал покупать при разборе продавца, когда цена не уходила от аска 240 лот, сразу выставил стоп ордер по 13,92 за хант ордером (по 19.33 стоял покупатель (1 лот), а цены по бидам в ленте проходили в спреде по 19,335, 19,34, 19,35 большими объёмами, при этом до входа стали разбирать аск по 240, а аск не обновлялся, и цены от него уже не бежали вниз). В течении большей половины в акции был покупатель по цене 14,50 (30 лотов), соответственно за эту цену по 14,49 я поставил стоп оред на 1 лот (сделки проходили возле 14,50 , в основном, по 14,501 — 14,52 и выше).

### **Мои ошибки?**

Не покрыл вторую часть, когда цена подошла к второму уровню сопротивления (14,75).

### **Что я могу сделать лучше?**

Если торгую моментум, и акция по дневке прошла достаточно много, может быть лучше было бы закрывать все позиции по 14,75 (смотреть дневной график).

### **Эмоции?**

Нет.



Трейд в BBY 2013/10/11 (10:07)



Вошёл по 39,21 (2 лота), покрылся по 39,18 (2 лота). Пытался заходить в зоне уровня сопротивления, которое видно на дневном и недельном графиках. Заходил без подтверждения в виде объёмов, а по ленте вообще ничего не мог понять. Выбило на большом объёме.

**Описание паттерна.**

*Паттерна не было.*

**Описание ленты.**

*По ленте ничего интересного не было.*

**Мои ошибки?**

*Паттерн — игра от уровня поддержки был в моём воображении, на самом деле я влез в лонг под ключевым уровнем сопротивления (смотреть недельный и дневной графики).*

**Что я могу сделать лучше?**

*Перед входом в позицию смотреть ключевые уровни на графиках крупных временных масштабов. Заходить на откате после того, как цена пробыёт ключевой уровень сопротивления на большом объёме и начнет откатываться на маленьких объёмах с дальнейшим закруглением вверх.*

**Эмоции?**

*Нет.*



Трейд в BBY 2013/10/11 (10:19)



Вошёл по 39,01 (2 лота), покрылся маркетом по 38,88 (2 лота). Пытался заходить в зоне уровня сопротивления (видно на дневном и и недельном графиках), в базу по которой меня ещё раз выдавило вниз. Заходил без подтверждения в виде объёмов, а по ленте вообще ничего не мог понять. Выбило на большом объёме. Мораль: Не торгуй в лонг под сопротивлением, накажут.

**Описание паттерна.**

Паттерна - база.

**Описание ленты.**

По ленте ничего интересного не было.

**Мои ошибки?** Паттерн — база должен был минимум 4 — 5 баров нарисовать и то не где нибудь, а возле ключевых уровней, или круглых уровней. Влез в лонг под ключевым уровнем сопротивления (смотреть недельный и дневной графики).

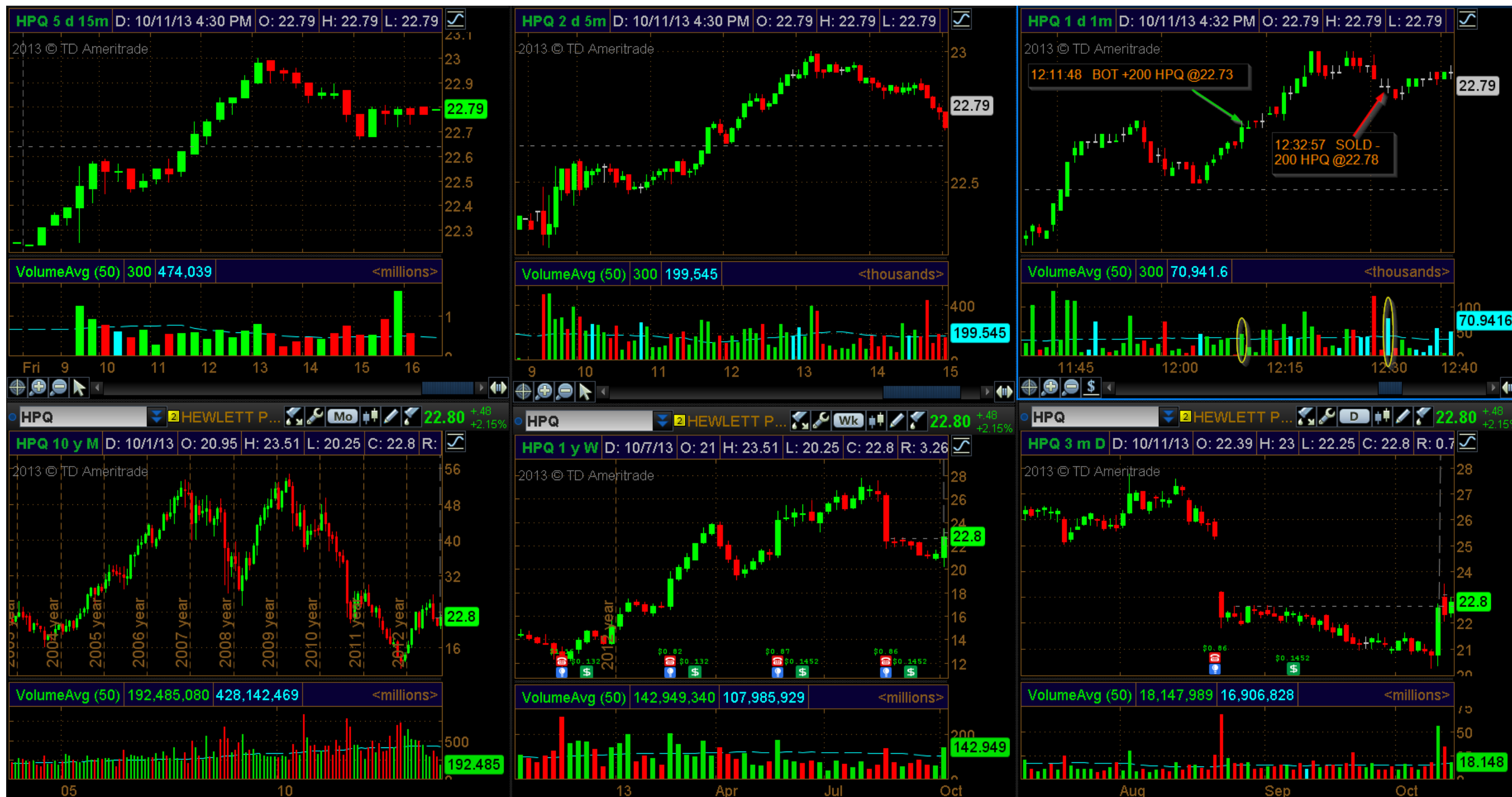
**Что я могу сделать лучше?**

Перед входом в позицию смотреть ключевые уровни на графиках крупных временных масштабов.

**Эмоции?**

Уже думал прекратить торговать.

# Трейд в HPQ 2013/10/11 (12:11)



Вошёл в лонг по 22,73 (лота) на повышенном объёме, стоп — 22,69. Затем, когда цены подросли и вышли ещё большие объёмы, передвинул стоп до 22,79. Покрылся по 22,78 (2 лота).

**Описание паттерна.**

*Паттерна — торговля от уровня поддержки с увеличением объёмов.*

**Описание ленты.**

*По ленте были принты больших размеров по одной цене, затем ещё выше по другой .*

**Мои ошибки?**

*Слишком далеко ушел от уровня поддержки. Из — за чего пришлось двигать стоп. Соотношение риск прибыль 1 к 3.*

**Что я могу сделать лучше?**

*Оттачивать момент входа в позицию, ближе к уровням. Брать другие примеры для отработки входов. Если торгую тяжелые акции с объёмами выше 100K в минуту, то для анализа больше внимания обращать на 5 минутный график (прорисовывать на нем восходящую тенденцию и выходы из позиции искать там).*

**Эмоции?**

*Заволновался из-за плохого входа.*

Трейд в TSO 2013/10/11 (14:04)



Вошёл в лонг по 45,79 (2 лота), стоп ставил по 45,75 (по ,76 ,77 ,78 проходили крупные ордера по 1000, 2000, 5000 по много раз, т. е. за этими принтами, ценой ниже поставил стоп ордер.). Исходя из того, что на 5 минутке было сопротивление, а акция новостная и мега волотильная, установил лимит по 45,99 (Покрыл часть позиции по 46,00 (1 лот). Переместил стоп ордер под маленькую зеленую свечу, с большим объёмом на 45,87, и при сильном падении цен покрывлся по 45,86 (1 лот).

### **Описание паттерна.**

*Покупка от уровня поддержки лимитником, после её пробития на большом объёме. Ближайшая цель 46 и 46,30.*

### **Описание ленты.**

*По ленте были принты больших размеров по диапазону цен (по 45,76 ,77 ,78), потому по 45,75 было принято решение ставить стоп ордер.*

### **Мои ошибки?**

*Цена слишком далеко ушла от уровня поддержки. Из — за чего пришлось двигать стоп. Соотношение риск прибыль 1 к 2, если ставить стоп не по принтам в ленте, а возле 45,60.*

### **Что я могу сделать лучше?**

*Оттачивать момент входа в позицию, ближе к уровням. Брать другие примеры для отработки входов. Желательно в акции ожидать отстаивание цены над уровнем поддержки. Иначе, быть в стороне.*

### **Эмоции?**

*Заволновался из-за плохого входа. Действительное выдавал за желаемое.*

## **Выводы по торговле за 2013/10/11:**

- 1.) Работать над психологической составляющей.
- 2.) Оставаться с размером позиции до 2 лотов.
- 3.) Отточить точность входа при импульсной торговле от паттернов в совокупе с объёмами.
- 4.) При первом минусе, съедающем больше 30% прибыли — прекращать торговать.
- 5.) Паттерны «Разворот» и «Покупатель» освоить. Осознать их плюсы и минусы.
- 6.) Отточить точность входа при торговле от уровней в совокупе с объёмами.
- 7.) Обращать внимание на уровни графиков большего временного масштаба.